



LABOR



EAU



GAZ



DOSAGE



PROCESSUS

■ Analyses de laboratoire

Microscopie

Page 1

## Microscope pour les stations d'épuration



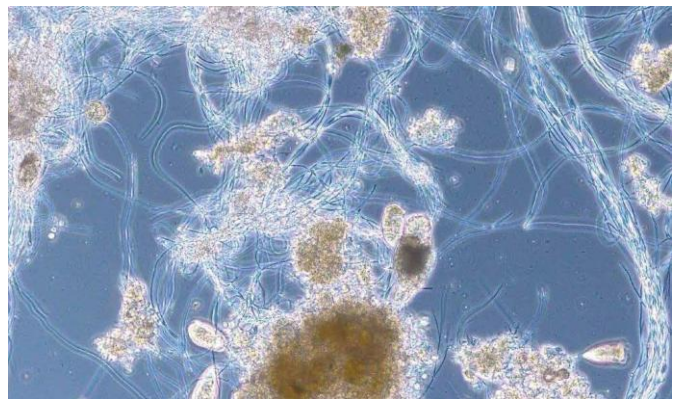
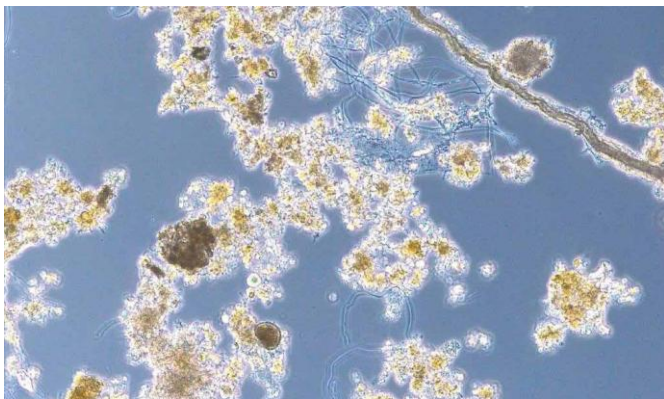
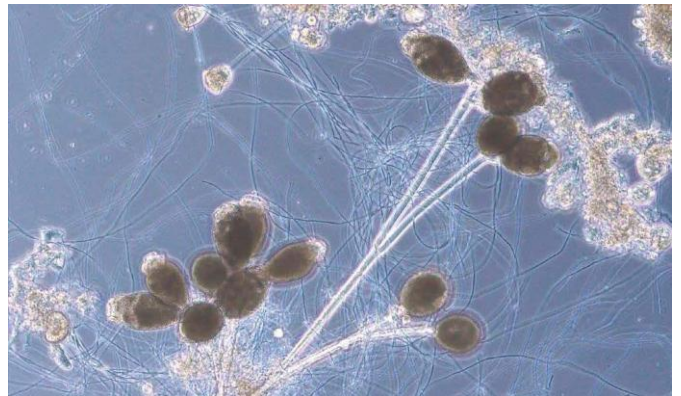
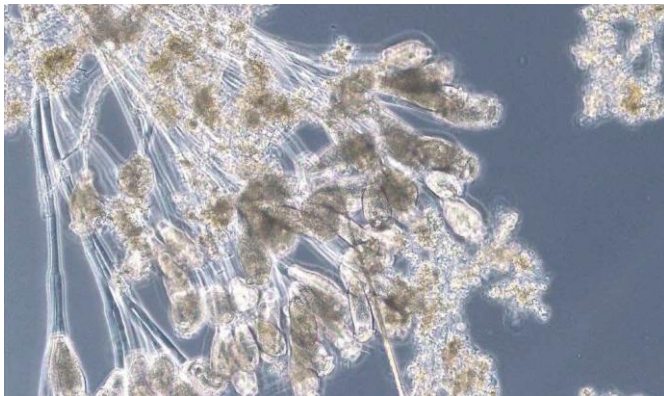
Le microscope idéal pour les stations d'épuration avec procédé de contraste de phase est stable et modulaire. Il permet de déterminer en permanence la structure des boues et, grâce à la caméra performante, de sauvegarder en permanence les données d'image saisies.

De plus, lors des visites scolaires, il permet de découvrir le monde des micro-organismes dans les boues activées de manière impressionnante et, grâce à la tablette ou à la connexion HDMI à un écran externe, une qualité d'image ultra-nette.

### Données techniques

Source de lumière	Éclairage LED 3W à intensité variable en continu
Objectifs à contraste de phase	4x/10x/ 40x/100x
Curseur de contraste de phase	Roue à 5 branches
Type	EN 888 Type 2
Adaptateur	Monture C

Caméra 5 MP couplée à une tablette Android et un logiciel intégré (écran tactile LCD 9,7")



### Titre Tableau

Numéro d'article	Article	Prix
ENS10.7505	Microscope pour eaux usées Kern OBL156	1890.-
ENS10.7506	Microscope pour eaux usées Kern OBL158	2760.-
ENS10.7510	Caméra tablette ODC2 pour microscope Kern	1490.-
ENS10.7500	Microscope pour eaux usées Kern OBL156 et caméra tablette ODC2	3190.-
OBB-A1136	Adaptateur C-Mount, réglable, 0,57 x	263.-
ENS10.7220	Verre porte-objet pour microscope, 50 pcs	12.-
ENS10.7226	Lamelles couvre-objets, 20 x 20 cm, épaisseur 1, 200 pcs.	42.-
ENS10.7202	Boîte de transport pour microscope	760.-
ENS10.7231	Pipettes Pasteur PP, 3,5 ml, 500 pcs.	62.-



LABOR



EAU



GAZ



DOSAGE



PROCESSUS

## Nos produits

### Assortiment Chimie de l'eau

#### Produits pour l'abattage

- Sels de fer (chlorure de fer III/chlorure de fer II)
- Sels d'aluminium (chlorure d'aluminium/sulfate d'aluminium/chlorure de polyaluminium)
- Neo WaterFX300 (solution de chlorure de lanthane)
- Aluminate de sodium  $\text{NaAl(OH)}_4$

#### Produits de lutte contre les micro-organismes filamenteux

- Produits mixtes (produits mixtes fer-aluminium)
- Produits combinés avec supports de charge

#### Polymères pour la déshydratation des boues

- Émulsions anioniques (liquides)
- Émulsions cationiques (liquides)
- Emulsions de dispersion cationique (liquide)
- Polymères solides anioniques et non ioniques
- Polymères en poudre cationiques

#### Produits pour la régulation du pH

- Acide sulfurique (25 - 50 %)
- Soude caustique (30 - 50 %)
- Acide chlorhydrique (25 - 32 %)
- craie/chaux

#### Nettoyage/réduction des dépôts/démoussage

- Ropur RWI® 8000 Réducteur de revêtement
- Nettoyant pour membrane (Hypochlorite alcalin ou acide)
- PressClean (nettoyant pour machines de déshydratation et nettoyant pour fer)
- Peroxyde d'hydrogène 35
- Acide phosphorique (80 - 85 %)
- Antimousse "spécial" pour digesteur et biologie

#### Réduction des odeurs

- Ensola Antiodour

### Assortiment de techniques de mesure de processus et d'échantillonnage

- Échantillonneurs Maxx
- Sondes de processus Cerlic pour la mesure des MES solides et de l'oxygène
- Analyseur 3S TOC
- Photomètre de processus 3S Phosphate, nitrite, ammonium
- Technique de mesure de processus WTW
- Microtronics Mesures décentralisées

### Assortiment technique de dosage

- Flocmix Systèmes de mélange et de dosage dynamiques
- Pompes doseuses Grundfos pour précipitants
- Pompes de dosage Watson Marlow pour les précipités et les polymères
- Construction de réservoirs (1 - 100 m)<sup>3</sup>
- Tableaux de dosage (0 - 4000 litres/jour)
- Agitateurs IBC

### Assortiment Analyses de laboratoire

- Macherey & Nagel Photométrie de laboratoire
- WTW Technique de mesure en laboratoire
- DL Consommables de laboratoire
- Réactifs de laboratoire et produits chimiques de traitement

### Détection de gaz et technique de sécurité

- Détection de gaz Riken Keiki mobile et fixe
- Martin EPI Trépieds, dispositifs antichute et grues de charge

## Nos services comprennent

- Service de mesure des processus
- Service technique de laboratoire
- Service d'étalonnage pour les techniques de gaz et de sécurité
- Location de techniques de mesure de processus et de campagnes de mesure
- Saisie temporaire des données
- Dépannage à court terme

## Disponibilité des produits dans les succursales suivantes



### Ensola AG, Suisse

Schützenstraße 29 | 8902 Urdorf  
+41 44 870 88 00 | [info@ensola.com](mailto:info@ensola.com)



### Ensola GmbH, Autriche

Bergmannstraße 7 | 6850 Dornbirn  
+41 79 800 33 88 | [info@ensola.com](mailto:info@ensola.com)